



Une idée ?
Un projet ?

Je suis ouverte à toute proposition,
du moment qu'il y a de l'alsacien
(ou un peu d'Alsace) et de la
créativité !

Propositions personnalisées et
devis sur demande.

N'hésitez pas à me
contacter pour étudier
ensemble votre projet !



Hafele & Storichele

Manon Zinck

67670 MOMMENHEIM

06.16.01.25.31

hafele.storichele@gmail.com

www.hafelestorichele-mzd.fr



HafeleStoricheleMZD

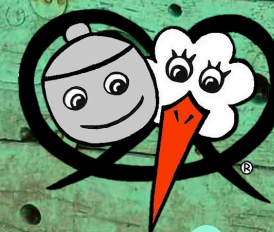


Nouveau ! Les peluches Hafele & Storichele
sont disponibles à la vente !

Hafele & Storichele



Ateliers d'alsacien



Manon Zinck

Ateliers d'alsacien pour enfants avec Hafele et Storichele

* autour de thématiques quotidiennes
(la famille, les animaux, les fêtes calendaires, les
couleurs, la forêt ...)

* avec des comptines, chants, bricolages, contes,
kamishibai

* à travers le théâtre ou la création d'histoires



Public

3-5 ans, 6-10 ans, 11-16ans
groupes de 15 maximum
(ou groupe classe pour les écoles)

Cycle de plusieurs séances
de 30 min à 1h avec possibilité de "mini
spectacle" à la fin du cycle

Ou formule stage pendant les vacances scolaires
plusieurs demi-journées



Animation sur mesure pour événement ponctuel

Animation pour fête de
village, jeu de piste pour
marché de Noël, balade
contée, visite de musée...

Lecture d'histoires, de kamishibai, contes en alsacien ou animation-spectacle

Adaptable en fonction du lieu,
de l'âge et du thème



Lecture publique, dédicaces ou ateliers autour de l'album jeunesse

"Hafele et Storichele à la recherche du deckele"



Cours d'alsacien pour adultes

- * cours d'1h à 1h30 à l'année ou stage
- * supports papier, audios et vidéos
- * basés sur des situations de communication du
quotidien (faire ses courses, parler de ses loisirs,
trouver son chemin...)



Photo B25TLC

Ateliers "Stämmtisch" et ateliers intergénérationnels

- * pour Ehpad, résidence senior
- * modalités à construire ensemble
en fonction des projets



Nous intervenons dans les écoles,
périscolaires, centres de loisirs,
associations, bibliothèques, lieux
culturels...